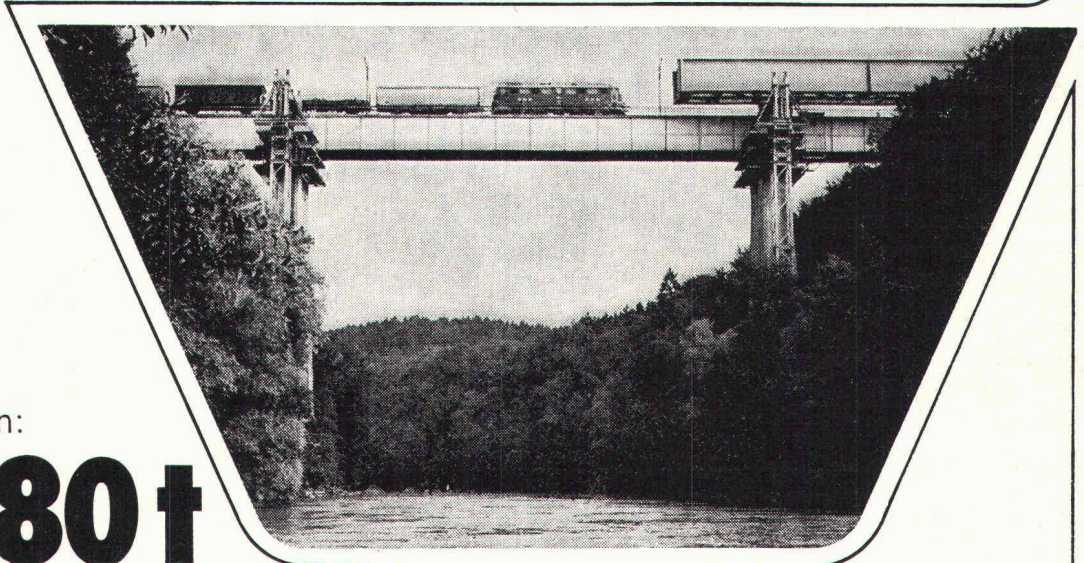


Stahl
baut Brücken
für den
Brückenbau.

Der Kluge reist (bald) zweispurig über die Mellinger Brücke.



Konstruktion:

580 t

Hilfskonstruktion:

460 t

Die SBB-Reussbrücke bei Mellingen muss zweispurig werden. Die Züge sollen in der Bauzeit weiter rollen.

Wir schieben die alte Brücke um 3,35 m zur Seite, fahren für die erste Spur die neuen Träger ein und senken sie um 2,5 m. Nun rollen hier die Züge.

Die alte Brücke wird abgebrochen. Die neue wird um 3,8 m querverschoben, um in den Anschluss der zweiten Spur der Heitersberg-Linie zu gelangen.

Die einzelnen Brückenteile kommen aus unseren Werkstätten (mit einer speziellen Zugkomposition) direkt auf die Baustelle. Was um 21 Uhr anrollt, wird zwischen Mitternacht und Morgengrauen abgeladen: im gesamten ein Stahlgewicht von 580 Tonnen.

Doch das ist nur die Hälfte der Stahlmassen, die für die Verbundbrücke Mellingen in Bewegung geraten: rund weitere 460 Tonnen Stahl werden für Hilfskonstruktionen verbaut.

Damit der Slogan «Der Kluge reist im Zuge» ab Frühjahr 1975 noch schnellere Wirklichkeit wird.

SBB-Brücke Mellingen, eine Stahl-Konstruktion von

**ZSCHOKKE
WARTMANN
AG**

5200 Brugg
Telefon 056 42 00 25
Stahlbau
Kesselbau
Apparatebau
Maschinenbau
Kläranlagen